

Jaleco de Laboratório Masculino

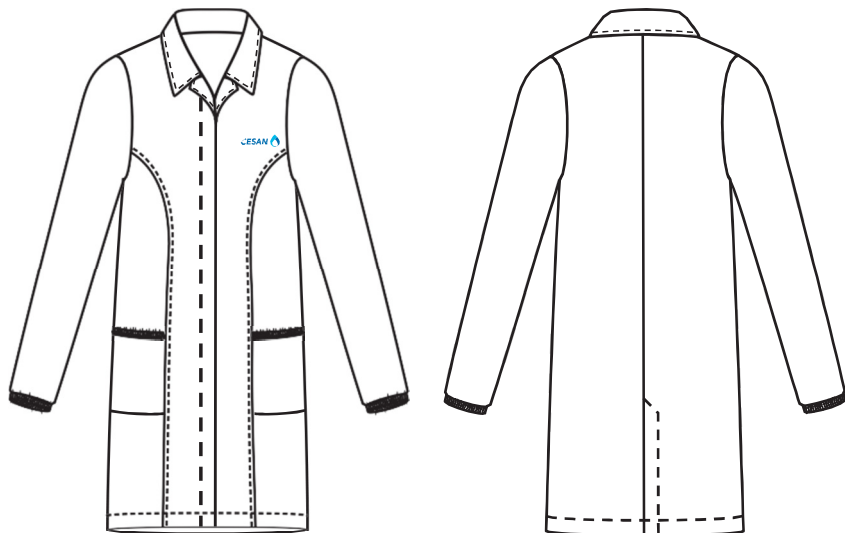


Tabela de Medidas

Descrição das Medidas	Tolerância	38	40	42	44	46	48	50	52	54	56	58	60
		P		M		G		GG		XG		XGG	
Ombro	+/- 0,5 cm	13,5	13,5	14,5	14,5	15	15	16	16	16,5	16,5	17	17
Tórax	+/- 1 cm	55	57	59	61	63	65	67	69	71	73	75	77
Cintura	+/- 1 cm	55	57	59	61	63	65	67	69	71	73	75	77
Quadril	+/- 1 cm	56	58	60	62	64	66	68	70	72	74	76	78
Costa	+/- 1 cm	47	48	49	50	51	52	53	54	55	56	57	58
Comp. Lateral (Med. da cava ao Joelho)	+/- 1 cm	80	80	81	81	82	82	83	83	84	84	85	85
Comp. Manga	+/- 1 cm	67,5	68	68	68,5	68,5	69	69	69,5	69,5	70	70	70,5

Materiais e insumos

Tecido

Armação: Sarja 2x1
Composição: 80%PES 20%CO
Espessura: 0,43
Total de fios do Urdume: 7.152
Largura: 160,0 cm
Gramatura: 150,00 g/m² 4,4
Oz Cor: Branco 11-0601 TP
Simbologia: 60 P
Referência ao artigo 405 Uniplus da Santanense

Bordado

Linha 100% Poliéster trilobal
 Utilizá-las em conjunto com linha de bobina 150, que por ter uma espessura fina, permite alta produtividade. Use uma linha sem imperfeições que não solta fiapos, evitando a quebra da linha. Sendo mais fina e flexível, permite um avesso do bordado com toque macio, ao contrário das linhas mais grossas que apresentam um toque mais rígido e áspero.

Insumos

Linha mista 80 e Fios da cor do tecido.
Elástico de Algodão 1.5cm para boca de bolso e mangas.
Elástico de Algodão 3cm para ajuste nas costas.
Botões de massa na cor do tecido.

Lavação

Só amaciado

Parâmetros de Costura

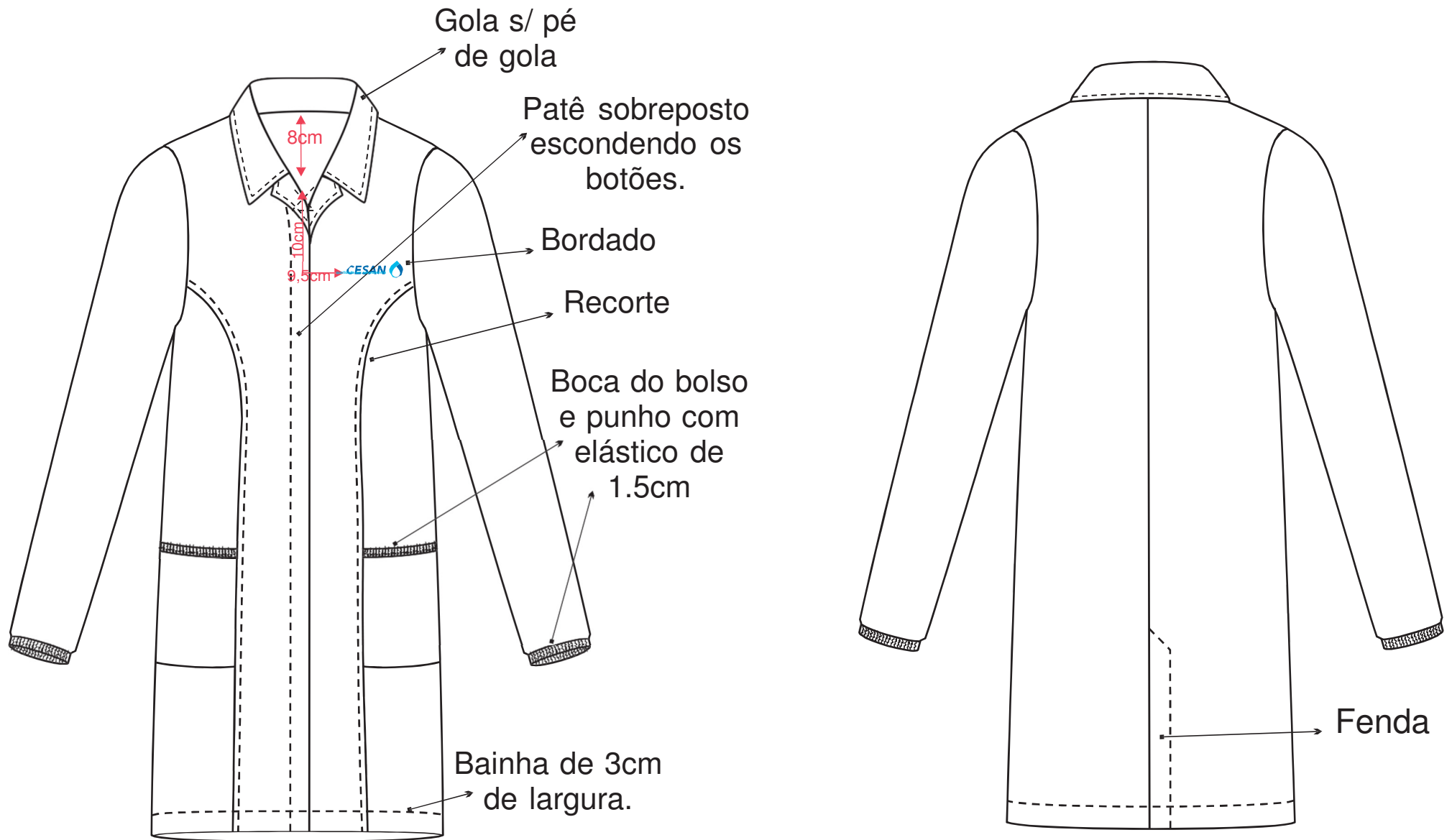
- Bitola de overlock 5 fios de 1 a 1.3 cm no máximo.
- Bainha de bolsos e manga serão de 2 cm de largura.
- Estampa e bolsos deverão ter 3 tamanhos diferentes para os tamanhos maiores, de forma que fique proporcional.
- As costuras e overlock devem ter de 3,5 a 4,0 pontos por centímetro.
 - a) em máquina de interlock, bitola mínima de 7 mm;
 - b) em máquina reta, 1 agulha, ponto fixo, para fixação e pesponto da gola, ombro, cava, vista, faixa, bainhas e barra;
 - c) aplicação de overlock nas bordas desfiadas do tecido;
 - d) caseado reto.

Observações do Bordado:



- Cuidar do tamanho e proporção do bordado e graduá-lo para os tamanhos maiores.
- Seguir padrão de cor já determinado pelo manual de aplicação de logomarca que a Cesan encaminhará junto com o projeto.
- Para que as linhas mantenham suas características originais, recomendamos que após o uso, as mesmas sejam protegidas pelos sacos plásticos reutilizáveis de sua embalagem original.
- Mantenha sempre as linhas armazenadas em locais adequados isento de umidade e luz solar, caso contrário podem ocorrer efeitos indesejáveis no produto.

Jaleco de Laboratório Masculino



OBS: As medidas do posicionamento das estampas colocadas acima, são para os tamanhos P e M. Os tamanhos G e GG deverão sofrer alguma alteração, bem como os tamanhos XG e XGG, para manter uma boa proporção.

Jaleco de Laboratório Feminino

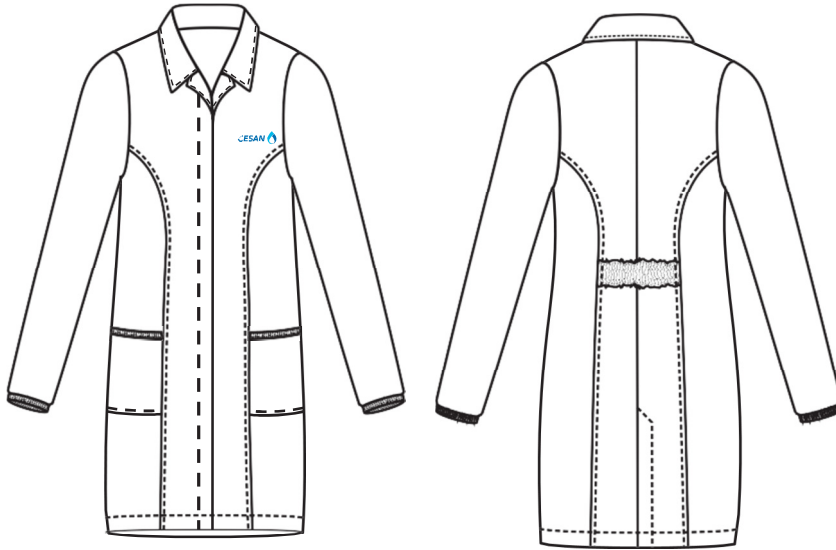


Tabela de Medidas

Descrição das Medidas	Tolerância	34	36	38	40	42	44	46	48	50	52	54	56	58	60
		PP		P		M		G		GG		XG		XGG	
Ombro	+/- 0,5 cm	11	11,5	12	12,5	13	13,3	13,5	14	14,3	14,5	15	15,3	15,5	16
Busto	+/- 1 cm	42	44	46	48	50	52	54	56	58	60	62	64	66	68
Cintura com elástico total esticado	+/- 1 cm	40	42	44	46	48	50	52	54	56	58	60	62	64	66
Quadril	+/- 1 cm	48	50	52	54	56	58	60	62	64	66	68	70	72	74
Costa	+/- 1 cm	39	40	41	42	43	44	45	46	47	48	49	50	51	52
Comp. Lateral (Med. da cava ao joelho)	+/- 1 cm	78	79	79	80	80	81	81	82	82	83	83	84	84	85
Comp. Manga Longa	+/- 1 cm	64	64,5	64,5	65	65	65,5	65,5	70	70	70,5	70,5	71	71	71,5

Materiais e insumos

Tecido

Armação: Sarja 2x1
Composição: 80%PES 20%CO
Espessura: 0,43
Total de fios do Urdume: 7.152
Largura: 160,0 cm
Gramatura: 150,00 g/m² 4,4 Oz
Cor: Branco 11-0601 TP
Simbologia: 60 P
Referência ao artigo 405 Uniplus da Santanense

Bordado

Linha 100% Poliéster trilobal
 Utilizá-las em conjunto com linha de bobina 150, que por ter uma espessura fina, permite alta produtividade. Use uma linha sem imperfeições que não solta fiapos, evitando a quebra da linha. Sendo mais fina e flexível, permite um avesso do bordado com toque macio, ao contrário das linhas mais grossas que apresentam um toque mais rígido e áspero.

Insumos

Linha mista 80 e Fios da cor do tecido.
Elástico de Algodão 1.5 cm para boca de bolso e mangas.
Elástico de Algodão 3 cm para ajuste nas costas.
Botões de massa na cor do tecido.

Lavação

Só amaciado

Parâmetros de Costura

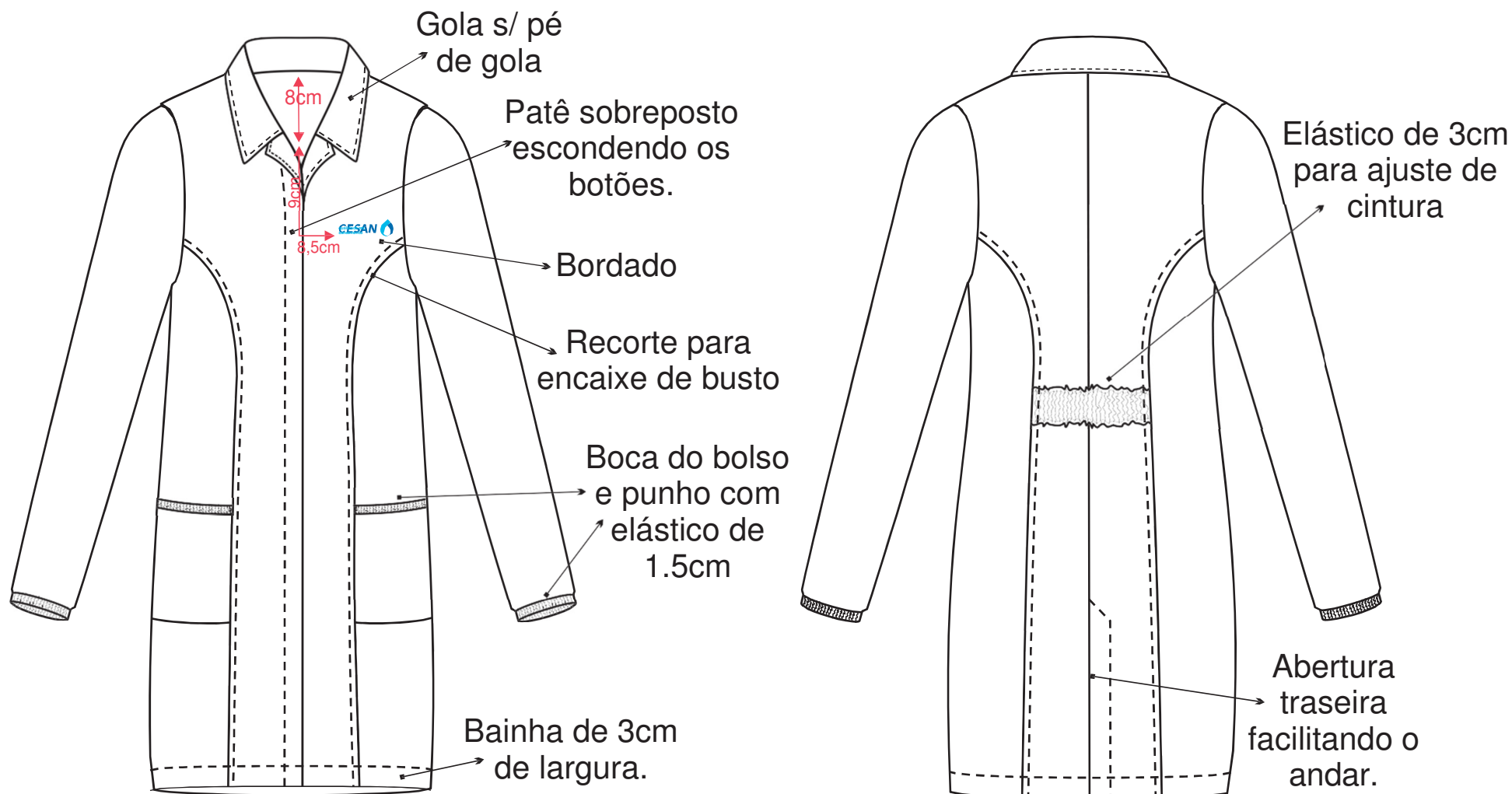
- Bitola de overlocke 5 fios de 1 a 1.3 cm no máximo.
 - Bainha de bolsos e manga serão de 2 cm de largura.
 - Estampa e bolsos deverão ter 3 tamanhos diferentes para os tamanhos maiores, de forma que fique proporcional.
- As costuras e overlock devem ter de 3,5 a 4,0 pontos por centímetro.
- a) em máquina de interlock, bitola mínima de 7 mm;
 - b) em máquina reta, 1 agulha, ponto fixo, para fixação e pesponto da gola, ombro, cava, vista, faixa, bainhas e barra;
 - c) aplicação de overlock nas bordas desfiantes do tecido;
 - d) caseado reto.

Observações do Bordado:



- Cuidar do tamanho e proporção do bordado e graduá-lo para os tamanhos maiores.
- Seguir padrão de cor já determinado pelo manual de aplicação de logomarca que a Cesan encaminhará junto com o projeto.
- Para que as linhas mantenham suas características originais, recomendamos que após o uso, as mesmas sejam protegidas pelos sacos plásticos reutilizáveis de sua embalagem original.
- Mantenha sempre as linhas armazenadas em locais adequados isento de umidade e luz solar, caso contrário podem ocorrer efeitos indesejáveis no produto.

Jaleco de Laboratório Feminino



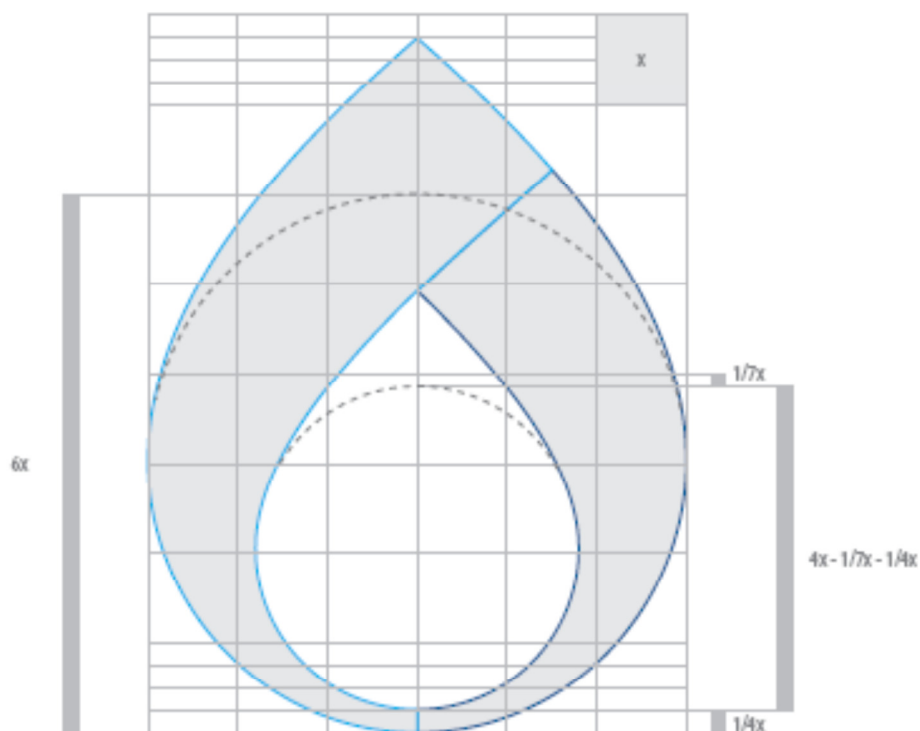
OBS: As medidas do posicionamento das estampas colocadas acima, são para os tamanhos PP, P e M. Os tamanhos G e GG deverão sofrer alguma alteração, bem como os tamanhos XG e XGG, para manter uma boa proporção.

ESTAMPA 1



ESTAMPA 2

MALHA DE CONSTRUÇÃO DO ÍCONE



TIPOGRAFIA INSTITUCIONAL



Avenir 95 Black Oblique: inclinação 8°

MALHA DE CONSTRUÇÃO DO LOGOTIPO COMPLETO



O Slogan “qualidade em saneamento” é composto pela Tipografia Auxiliar Primária Frutiger LT Std 77 Black Condensed, dentro das proporções especificadas acima.

CORES INSTITUCIONAIS

